



# Assembly & Installation Instructions

**CAUTION:** Read instructions carefully and turn electricity off at main circuit breaker panel before beginning installation.

## 3266

\*\*\*\*\*

**WARNING** - If any Special Control Devices are used with this Fixture, Follow the Instructions Carefully to assure full compliance with N.E.C. requirements. If there are any questions, contact a Qualified Electrical Contractor.

**CAUTION** - All glass is fragile, use care when handling Glass Shade and lamps.

**WARNING** - This product contains chemicals known to the State of California to cause cancer, birth defects and /or other reproductive harm. Thoroughly wash hands after installing, handling, cleaning, or otherwise touching this product.

\*\*\*\*\*

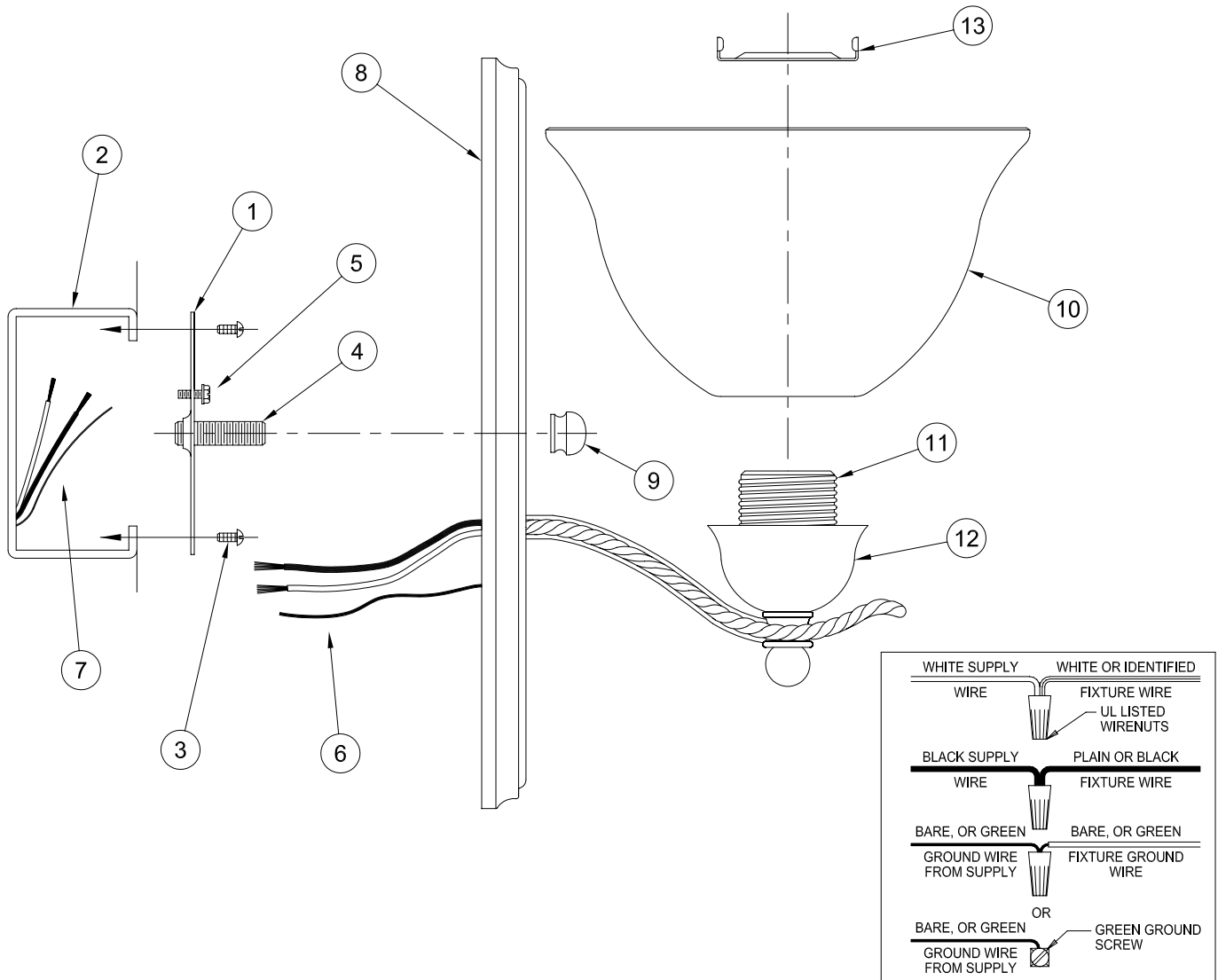
1.- Fasten Mounting Strap (1) to Outlet Box (2) (NOT INCLUDED) with Mounting Screws (3) from Outlet Box (2). Thread Nipple (4) and Green Ground Screw (5) into Mounting Strap (1).

2.- Connect Fixture Wires (6) to Supply Wires (7) as shown on Wiring Diagram.

3.- Slip Wall Plate (8) over Nipple (4) and secure in place with Knob (9). (DO NOT OVERTIGHTEN)

4.- Slip Glass Shade (10) up over Socket (11) and inside Fitter (12). Secure in place with Socket Ring (13). (DO NOT OVERTIGHTEN)

5.- Install lamp. (NOT FURNISHED)



# Instrucciones de ensamblaje e instalación.

Precaución: Lea cuidadosamente las instrucciones y desconecte la electricidad del cortacircuitos principal antes de iniciar la instalación.

\*\*\*\*\*

**ADVERTENCIA** - Si usa algún dispositivo especial de control con este aparato de luz, siga las instrucciones cuidadosamente para asegurar la completa conformidad con los requisitos N.E.C. Si existe alguna duda, contacte un electricista calificado.

**PRECAUCIÓN** - El vidrio es frágil; tenga cuidado al manipular la pantalla de vidrio y la bombilla.

**ADVERTENCIA** - Este producto contiene sustancias químicas que según el Estado de California causa cáncer, defectos de nacimiento y (o) daño al sistema reproductor. Lavarse bien las manos después de instalar, manipular, limpiar o tocar de manera alguna este producto.

\*\*\*\*\*

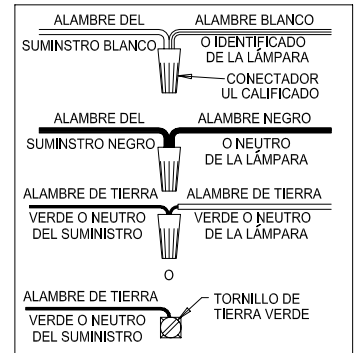
1.- Sujete la placa de soporte (1) a la caja de conexiones (2) (NO INCLUIDOS) usando los tornillos de montaje (3) en la caja de conexiones (2). Enrosque la boquilla roscada (4) y el tornillo verde de puesta a tierra (5) en la placa de soporte (1).

2.- Conecte los alambres del aparato de luz (6) a los alambres de suministro (7) como se muestra en el diagrama de cableado.

3.- Coloque la placa de pared (8) sobre la boquilla roscada (4) y ajuste usando la perilla (9). (NO AJUSTE DEMASIADO)

4.- Deslice la pantalla de vidrio (10) hacia arriba sobre el portalámparas (11) y en el montador (12). Ajuste el anillo de portalámparas (13). (NO AJUSTE DEMASIADO).

5.- Instale la bombilla (NO INCLUIDA).



# Instructions d'Assemblage et Installation

Mise en garde: Lire les instructions avec soin et couper le courant au disjoncteur central avant de commencer l'installation.

\*\*\*\*\*

**AVERTISSEMENT** - S'il y a d'autres mécanismes régulateurs qui s'emploient avec ce dispositif, suivre soigneusement les instructions pour satisfaire aux exigences NEC. Si vous avez des questions, consulter un électricien qualifié.

**MISE EN GARDE** - Le verre est toujours fragile; maniez le globe et l'ampoule avec prudence.

**AVERTISSEMENT** - Ce produit contient des composants chimiques qui selon L'état de Californie provoquent un cancer, des infirmités de naissance et (ou) du mal au système reproductif. Il faut laver les mains soigneusement après avoir installé, manipulé, nettoyé, ou autrement touché ce produit.

\*\*\*\*\*

1.- Fixez le support de montage (1) au boîtier de la prise de courant (2) (NON FOURNIES) à l'aide des vis de montage (3) du boîtier (2). Vissez la bague fileté (4) et la vis verte de mise à la terre (5) dans le support de montage (1).

2.- Reliez les fils du dispositif d'éclairage (6) aux fils d'alimentation (7) selon le diagramme de câblage.

3.- Placez la plaque murale (8) par-dessus la tige fileté (4) et serrez en place à l'aide de la boule (9). (NE SERREZ PAS TROP)

4.- Faites glisser le globe (10) par-dessus la douille (11) et dans le monteur (12). Serrez en place à l'aide de l'anneau de douille (13). (NE SERREZ PAS TROP).

5.- Vissez l'ampoule (NON FOURNIE).

